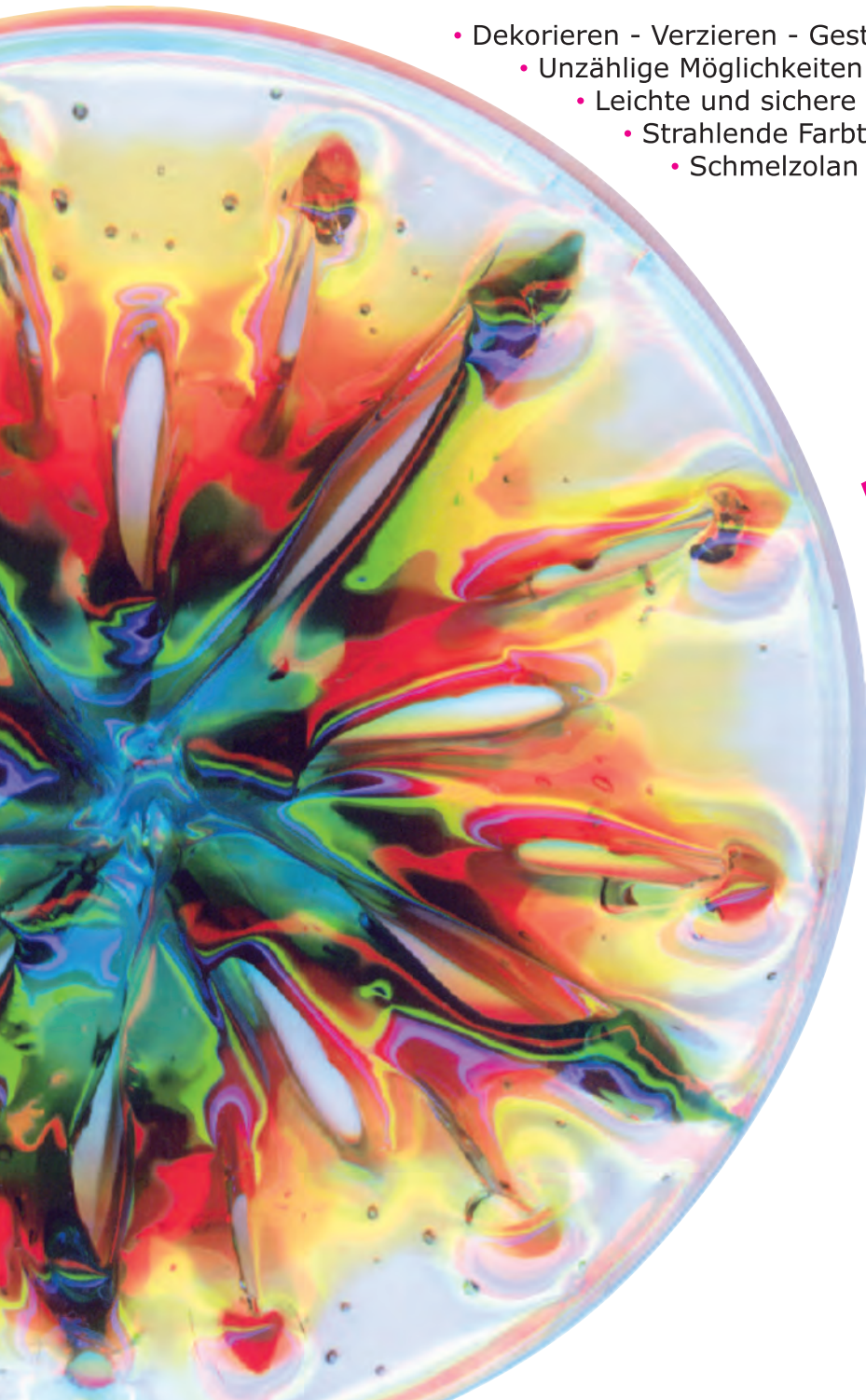


Schmelzolan[®] Granulat

- Dekorieren - Verzieren - Gestalten
- Unzählige Möglichkeiten • grenzenlose Vielfalt
- Leichte und sichere Verarbeitung
- Strahlende Farbtöne
- Schmelzolan - DAS Schmelzgranulat!



AVANTGARDE



www.avantgarde.cc

Was ist Schmelzolan?

Schmelzolan lässt sich in fast jede gewünschte Form bringen und in jeder Farbzusammensetzung schmelzen. Fensterdekorationen, Schalen, Vasen, Vasen, Licherketten, Tischdekorationen, Schmuck und vieles mehr können gebastelt werden.

Die unterschiedlichen Verarbeitungsmöglichkeiten erlauben es sowohl dem Anfänger wie auch dem geübten Bastler ansehnliche Erfolge zu erzielen. Der Fantasie sind keine Grenzen gesetzt. Seit über 40 Jahren hat Schmelzolan seinen Platz im Bereich Hobby und Basteln. Es handelt sich um ein hochwertiges Produkt auf der Basis des Kunststoffes Polystyrol (wird auch für Joghurt-Becher verwendet). Darüber hinaus ist das Schmelzolan-Granulat mit seinen Farbpigmenten lebensmittelecht und somit zur Aufbewahrung von Speisen und Getränken uneingeschränkt geeignet. Es entspricht DIN EN71 und der europäischen Spielwarenrichtlinie 2009/48/E.

Verarbeitung

Den Backofenboden mit einer Lage Alufolie auslegen, damit schützen Sie Ihren Backofen vor herunterfallendem Material.

Schmelztemperatur 150°C bis max. 180°C bei Ober- und Unterhitze. Keine Umluft, diese kühlt das Material und verzögert den Schmelzvorgang. Mikrowellenöfen sind nicht geeignet.

Die Schmelzzeit beträgt je nach gewünschter Oberflächenbeschaffenheit (körnig oder glatt) ca. 10 bis 30 Minuten.

Das Material erkaltet schnell, danach sind die Gegenstände formstabil und hart, aber nicht bruchstabil. Eine erneute Formgebung von fertigen Objekten ist jederzeit durch erneutes Erhitzen möglich.

Die entstandenen Gegenstände sind spülmaschinenfest!

Bitte beachten Sie: Beim Schmelzen kann ein sehr strenger, unangenehmer Kunststoffgeruch entstehen, dieser ist aber absolut unbedenklich und nicht gesundheitsschädlich. Immer in gut gelüfteten Räumen arbeiten! Kinder nur unter Aufsicht von Erwachsenen.

Tipp: Eine kleine Schale gefüllt mit Essig in den Backofen stellen, neutralisiert den Geruch. Zudem kann die Schmelztemperatur von 150°C auf 120°C gesenkt werden, dies verringert ebenfalls die Geruchsbildung, der Schmelzvorgang verlängert sich dadurch.

Beispiel - Schale



Die Form halbvoll mit Schmelzolan befüllen und anschließend in den Backofen.



10 bis 30 Minuten schmelzen lassen.



Die fertige Scheibe über eine mit Alufolie ausgelegte Form z. B. auf ein umgestülptes Glas legen...



...und wieder schmelzen lassen.



Die Scheibe wird wieder weich und passt sich der Form an.



Die fertige Schale.

Vorsicht! Die Gegenstände sind heiß, verwenden Sie Wärmeschutzhandschuhe und einen Bratenwender.

Formen

Bunte Scheiben können leicht mit runden Metallformen in verschiedenen Durchmessern hergestellt werden.

Mit Formstreifen können eigene Formen angefertigt werden. Diese werden mit Büroklammern verschlossen.

Art. 113-20 Schmelzolanform
rund Ø 40 mm

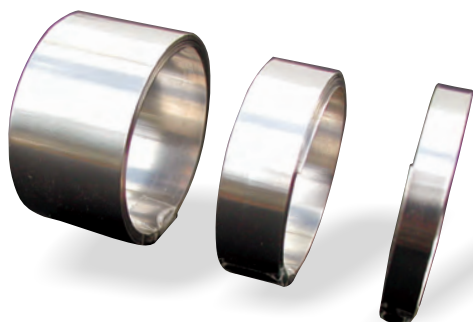
Art. 113-21 Schmelzolanform
rund Ø 99 mm

Art. 113-22 Schmelzolanform
rund Ø 135 mm

Art. 113-23 Schmelzolanform
rund Ø 185 mm



Handelsübliche
Keksausstecher und
kleine Kuchenformen
bieten zahlreiche
Variationsmöglichkeiten.



Art. 113-01 Formstreifen Alu
Set 10, 1 cm x 100 cm

Art. 113-02 Formstreifen Edelstahl
Set 10, 0,5 cm x 100 cm

Art. 113-03 Formstreifen Edelstahl
Set 10, 1 cm x 100 cm

Art. 113-04 Formstreifen Edelstahl
Set 10, 2 cm x 100 cm



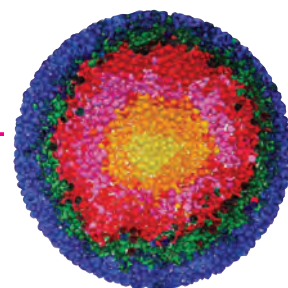
Bastel-Beispiele



Anhänger für den
Weihnachtsbaum



Bunte Schalen



Deko-Scheiben



Figuren aus
Silikon-Backformen



Mobile

Farben



weiß



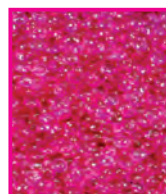
gelb



orange



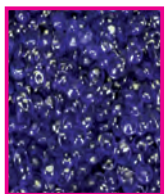
rot



magenta



blau



dunkelblau



violett

Die Farben können bedingt durch Drucktechnik vom Original abweichen.

Artikel / Verpackungseinheit

Art. 112-98 Schmelzolan Starter Set

Inhalt:

- 6 versch. Farben je 100 g
- 3 x Form rund Ø 40 mm
- 1 x Form rund Ø 99 mm
- 1 x Anleitung



Art. 112-xx Schmelzolan Inhalt Dose 1000 g

Art. 112-62	weiß
Art. 112-63	gelb
Art. 112-65	orange
Art. 112-66	rot
Art. 112-68	blau
Art. 112-69	dunkelblau
Art. 112-70	violett
Art. 112-74	magenta

Art. 112-xx Schmelzolan Inhalt Dose 500 g

Art. 112-62	weiß
Art. 112-63	gelb
Art. 112-65	orange
Art. 112-66	rot
Art. 112-68	blau
Art. 112-69	dunkelblau
Art. 112-70	violett
Art. 112-74	magenta

Hinweise

Schmelzolan ist nach den Normen der EN 71-5 geprüft.
Das Produkt ist REACH-konform und ist frei von Substanzen,
die auf der Kandidatenliste (Stand 20.06.2011) aufgeführt sind.
Schmelzolan gilt als gesundheitlich unbedenklich.



(D+A) Achtung! Kinder unter 10 Jahren müssen von Erwachsenen beaufsichtigt werden. Vor Gebrauch Anleitung sorgfältig lesen und aufbewahren. Außer Reichweite von Kindern unter 36 Monaten aufbewahren.

(GB) Warning! Children under 10 years should be supervised by adults. Read instruction before use carefully and keep this instruction sheet for future reference. Keep out of reach of children under 36 months.

(F) Attention! Il est conseillé que les enfants de moins de 10 ans soient sous la surveillance d'un adulte. Avant d'utiliser le produit, lire attentivement les instructions et conserver l'emballage. Tenir hors de la portée des enfants de 36 mois.