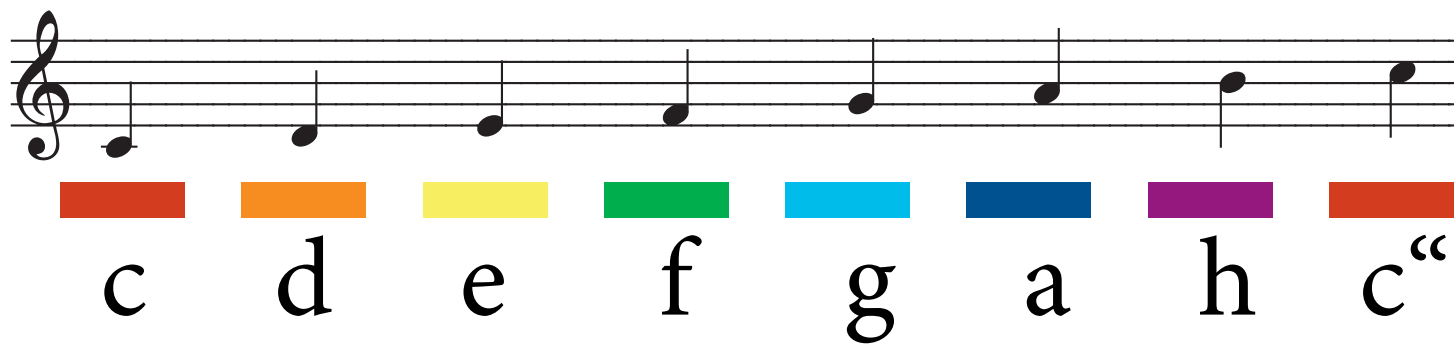
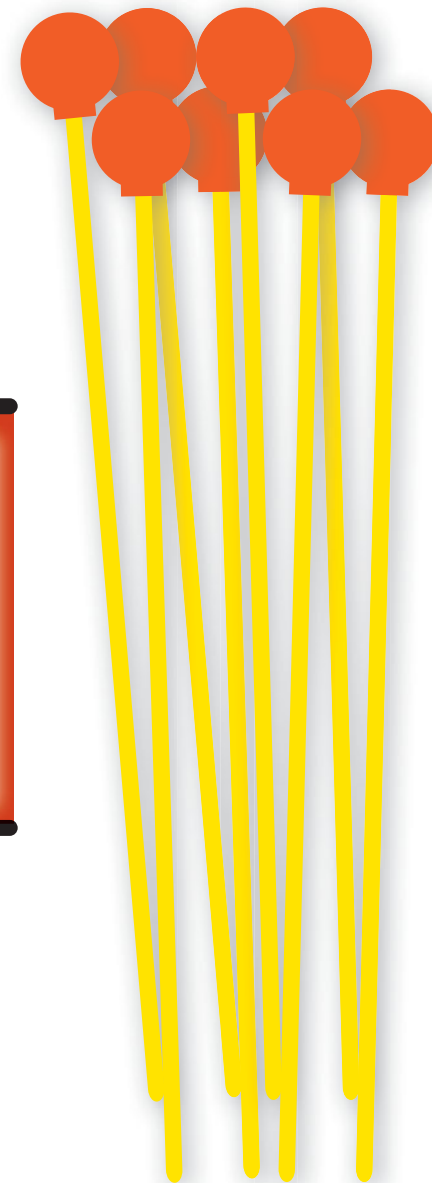
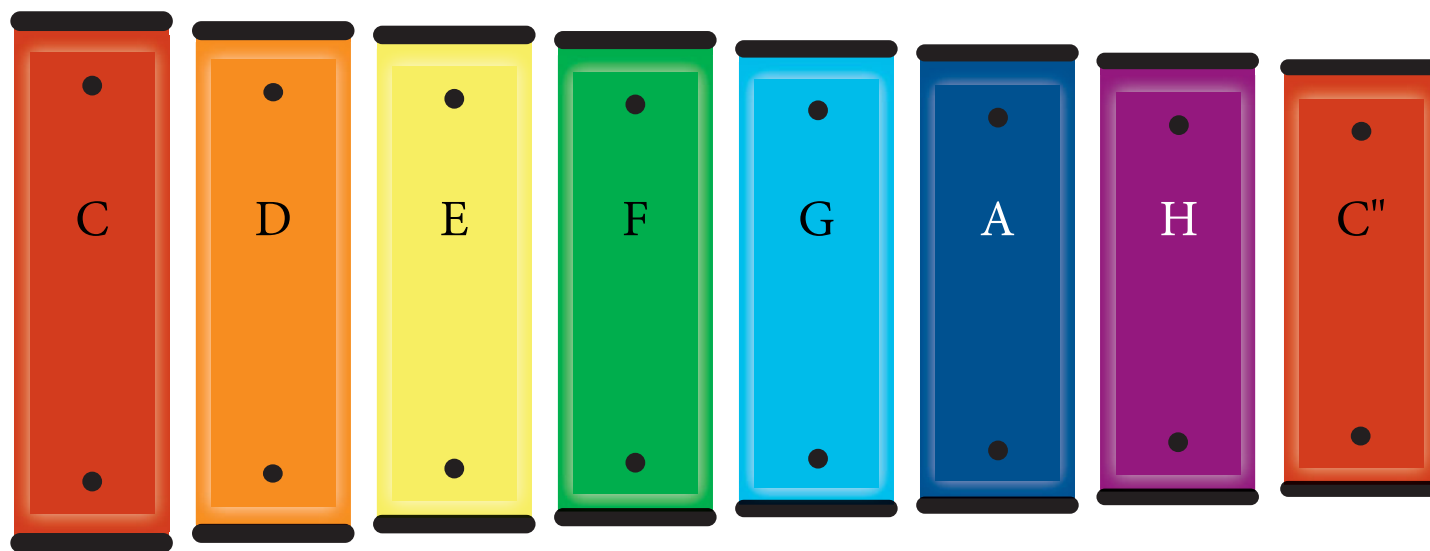


Metallophon

Art. 411-93



- Alle meine Entchen
- Horch, was kommt von draußen rein
- Spannenlanger Hansel
- Meine Hände sind verschwunden
- Ein Männlein steht im Walde
- Kuckuck ruft's aus dem Wald
- Bela Bimba



Alle meine Entchen

c d e f g g a a a a g a a a a g

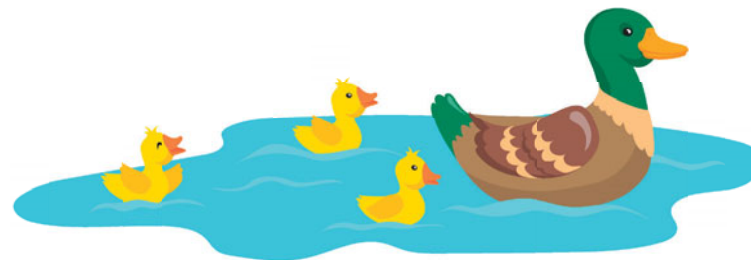
Al - le mei - ne Ent - chen schwimmen auf dem See, schwimmen auf dem See,

f f f f e e d d d d c e g

Köpf - chen in das Was - ser Schwänz - chen in die Hö - h - h,

g f f f e e d d d d c

Köpf - chen in das Was - ser Schwänz - chen in die Hö.





Horch, was kommt von drau ßen rein



c d e f g a g f d h f d c" c d e f g a g



Horch, was kommt von drau ßen rein hol - la - hi, hol - la - ho Wird wohl mein fein's Lieb - chen sein,

f d h c" g a a c" g f g e g



hol - la - hi - a - ho! Geht vor - bei un - d schaut nicht rein,

f d h g e c" a a c h a



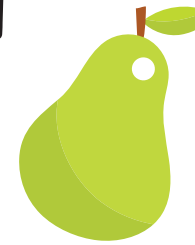
hol - la - hi hol - la - ho Wird's wohl nicht ge -

g e g f d h c" c



-we - sen sein, hol - la - hi - a - ho!

Spannenlanger Hansel



c c c d e e d d d e c

Span - nen - lan - ger Han - sel, nu - del - dic - ke Dirn,

e e e f g g f f f g e

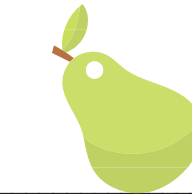
gehn wir in den Gar - ten schüt - teln wir die Birn'.

g g g g g g f f f g g

Schüt - telst du die gro - ßen, schüt - tel ich die klein'.

c c c d e e d d d f c

Wenn das Säck - lein voll ist, gehn wir wie - der heim.



Meine Hände sind verschwunden



c c g g a a g e c

Mei - ne Hän - de sind ver - schwun - den, ich

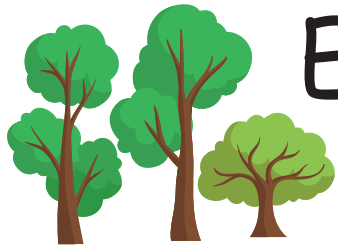
g g g g a a g c'' c'' h h

ha - be kei - ne Hän de mehr Ei, da sind die

a a g g a a a a h h c''

Hän - de wie - der tra la la la la la.





Ein Männlein steht im Walde



c c d e f g a f e d c c

Ein Männ - lein steht im Wal - de ganz still und stumm. Es

c d e f g a f e d c

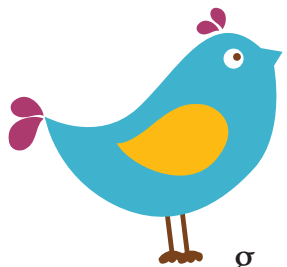
hat vor lau - ter Pur - pur ein Mänt - lein um.

g f e g f e d g f e g f e d

Sagt, wer mag das Männ - lein sein, das da steht im Wald a - lein,

c d e f g a f e d c

mit dem pur - pur - ro - ten Män - te - lein.



Kuckuck ruft's aus dem Wald



g e g e d c d c

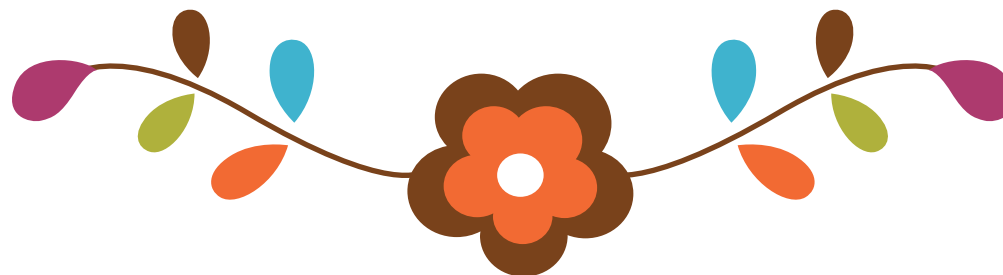
Kuc - kuck, Kuc - kuck ruft's aus dem Wald.

d d e f d e e f g e

Las - set uns sin - gen, tan - zen und sprin - gen,

g e g e e c e c

Früh - ling, Früh ling wird es nun bald.





Bela Bimba



c a g f e d c e e d c e e d c



Wir tan - zen heut' den Be - la Bim - ba, Be - la Bim - ba, Be - la

f f c a g f e d c e e d c e e d e f



Bim - ba wir tan - zen heut' den Be - la Bim - ba, Be - la, Bim - ba, Be - la - bim.

d d e f e d f e d e e



d d e f e d f e d a c

